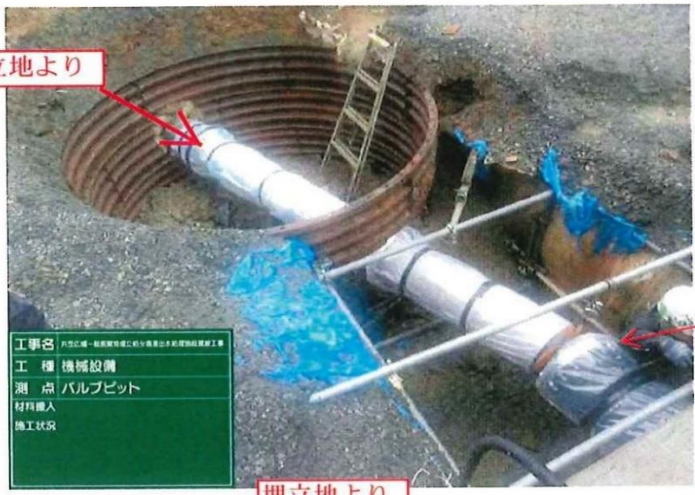


埋立地より



工事名	丹波川第一発電所取水口及び揚水ポンプ施設取付工事
工種	機械設備
測点	バルブピット
材料搬入	
施工状況	

埋設の金属配管は配管保護用スリーブ(樹脂シート)を巻いています。

埋立地より



工事名	丹波川第一発電所取水口及び揚水ポンプ施設取付工事
工種	機械設備
測点	バルブピット
材料搬入	
施工状況	



工事名	丹波川第一発電所取水口及び揚水ポンプ施設取付工事
工種	機械設備
測点	バルブピット
材料搬入	
施工状況	

埋立地より

令和6年1月11日（木）



- ・ 地面に浸出水が浸透しないようにブルーシート張る。